

# بهسازی ورودی اهواز از سمت اندیمشک (احداث باند کنتر و حدفاصل پل روگذر کین شهر تا پلیس راه قدیم)

نوع پروژه: عمرانی

کارفرما: شهرداری اهواز

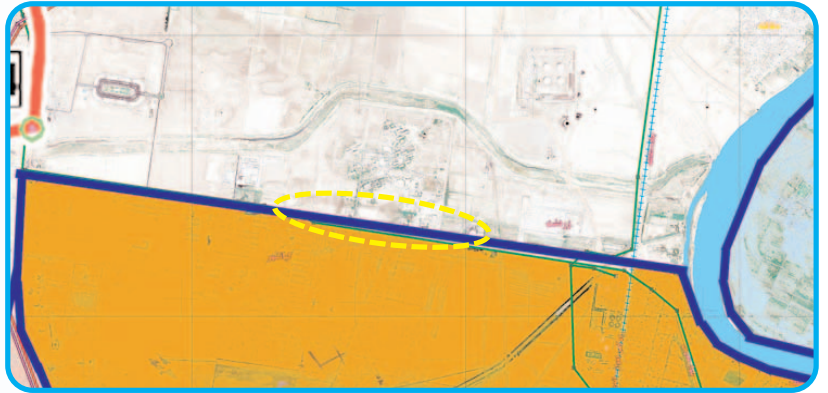
پیمانکار: سازمان خدمات موتوری

پیشرفت کار: ۱۰۰٪

محل اجرا: منطقه ۲

نظارت: معاونت فنی و عمرانی

طول جاده: ۲/۵ کیلومتر



عملیات اجرایی:

- بتن مگر

- شن ریزی ، حفر و زیر سازی جدول

- خاک برداری

مشخصات فنی پروژه:

- جدول گذاری ۵۰۰۰ متر طول

- خاک ریزی: ۵۰۰۰۰ متر مکعب

- کوپال: ۱۱۲۵۰ متر مکعب

- بیس: ۹۰۰۰ متر مکعب

